



# TELESKOP-GELENKWELLEN



TELESKOP - STANDARD - GELENKWELLEN  
TELESKOP - WEITWINKEL - GELENKWELLEN

## TELESKOP-GELENKWELLEN

Die Teleskop-Gelenkwellen SIPMA WPT dienen zur Übertragung eines bestimmten Drehmomentes vom Nebenantrieb des Schleppers auf die Maschinenzapfwelle. SIPMA S.A. stellt Teleskop-Gelenkwellen zur Drehmomentübertragung in Bereichen: 220 Nm, 300 Nm, 460 Nm, 540 Nm, 630 Nm, 680 Nm, 900 Nm, 1200 Nm und 1700 Nm in der Standard-Ausführung und 680 Nm in der Weitwinkel-Ausführung her, von der es zwei Varianten gibt:

- mit einem Weitwinkelgelenk,
- mit zwei Weitwinkelgelenken.

## TELESKOP-STANDARD-GELENKWELLEN

SIPMA WPT 220	SIPMA WPT 540	SIPMA WPT 900
SIPMA WPT 300	SIPMA WPT 630	SIPMA WPT 1200
SIPMA WPT 460	SIPMA WPT 680	SIPMA WPT 1700

Die **Teleskop-Standard-Gelenkwellen** werden dann verwendet, wenn die gegenseitige Position der Zapfwellen WOM und WPM während der ständigen Arbeit nicht mehr als 25° des Winkels des Gelenkbrechens überschreitet.

## TELESKOP-WEITWINKEL-GELENKWELLEN

### SIPMA WPTS 680

Die **Teleskop-Weitwinkel-Gelenkwellen** werden im Falle angewendet, wenn die gegenseitige Position der Zapfwellen WOM und WPM das Brechen des Gelenks bis 50° der ständigen Arbeit und 80° der zeitweiligen Arbeit verursachen kann. Diese Wellen ermöglichen ständige Übertragung des Antriebs ohne Notwendigkeit den Antrieb auf den Landzungen auszuschalten.



## SICHERHEITSKUPPLUNGEN

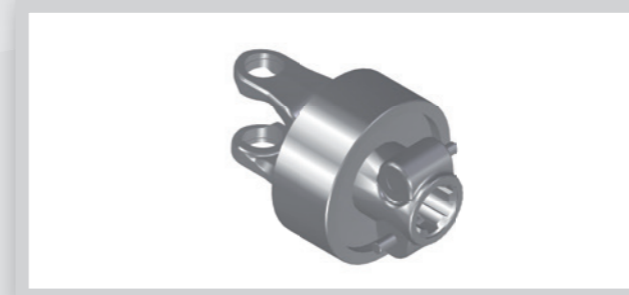
Die Teleskop- Standard- und Weitwinkel-Gelenkwellen können nach Bedürfnissen mit folgenden Sicherheitskupplungen ausgestattet werden:

- Überlastungskupplung mit radialer Nockenwirkung,
- automatische Überlastkupplung,
- Reibkupplung,
- Richtungs-Reibkupplung,
- Abscherradkupplung,
- Richtungskupplung.



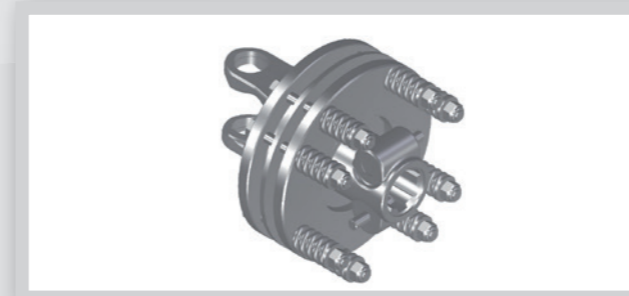
### Die Überlastungskupplung (SP)

mit radialer Nockenwirkung dient zur Unterbrechung des Leistungsflusses, wenn der Wert des zu übertragenden Drehmomentes den eingestellten Wert erreicht.



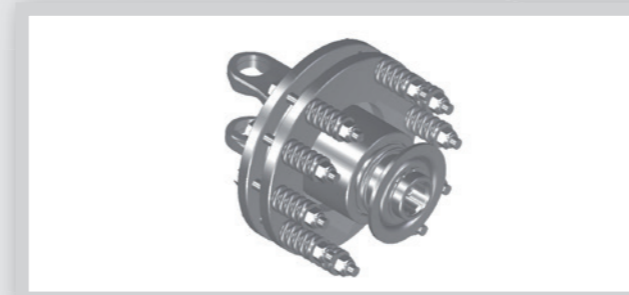
### Die Automatische Überlastkupplung (SPA)

dient zur Unterbrechung des Stromfluss, wenn das übertragene Drehmoment eine vorgegebene Größe erreicht. Die Kupplung fordert keine sofortige Abschaltung des Antriebs in der Zeit der Überlastung.



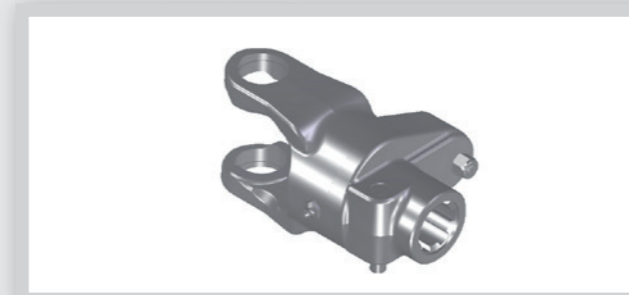
### Die Reibkupplung (SC)

überträgt das Drehmoment ohne Abtrennung des Antriebs, wenn die Überlastung den festgelegten Wert erreicht. Sie wird als Anlauf- oder Überlastungskupplung zum Betreiben von Maschinen mit Elementen mit großem Trägheitsmoment eingesetzt.



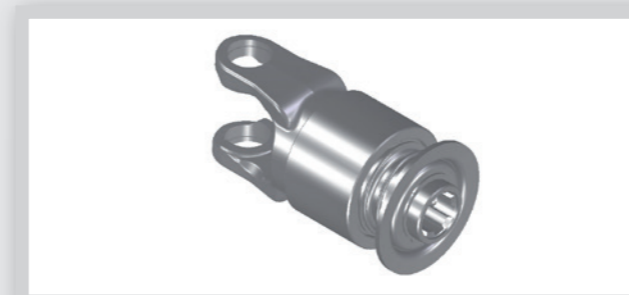
### Die Richtungs-Reibkupplung (SD)

ermöglicht es, das Drehmoment ohne Ausschaltung des Antriebs auch dann zu übertragen, wenn die Überlastung den Wert der Kupplungsstellung erreicht. Zugleich lässt sie das Drehmoment nur in einer Richtung übertragen. Sie kann in Maschinen mit Elementen mit großem Trägheitsmoment eingesetzt werden.



### Die Abscherradkupplung (SK)

schützt die den Antrieb übertragenden Elemente vor der Sperrung und trennt die Maschine vom Schlepper nach der Erreichung des Abschermomentes ab. Sie kann in Maschinen mit Elementen mit großem Trägheitsmoment eingesetzt werden.



### Die Richtungskupplung (SJ)

überträgt das Drehmoment in nur einer Richtung und wird an die Antriebswellen der Maschine mit großem Trägheitsmoment montiert (z. B. Scheibenmähdmaschinen).



MODELL		WPT 220	WPT 300	WPT 460	WPT 540	WPT 630	WPT 680	WPT 900	WPT 1200	WPT 1700	WPTS 680
Festigkeitsparameter - 540 U/m											
Leistung	kW (PS)	12 (17)	17 (23)	26 (35)	31 (42)	36 (48)	38 (52)	51 (69)	68 (92)	96 (131)	38 (52)
Drehmoment	Nm	220	300	460	540	630	680	900	1200	1700	680
Festigkeitsparameter - 1000 U/m											
Leistung	kW (PS)	19 (26)	26 (36)	40 (55)	47 (64)	55 (75)	59 (81)	79 (107)	105 (142)	146 (199)	59 (81)
Drehmoment	Nm	183	250	383	450	525	567	750	1000	1400	567
Max. Beschleunigungs Moment	Nm	330	450	690	810	945	1020	1350	1800	2550	1020

## HOHE QUALITÄT

Die durch SIPMA SA hergestellten Teleskop-Gelenkwellen erfüllen sämtliche Sicherheitsanforderungen der EU-Richtlinien und wurden in notifizierten Labors getestet, was den Hersteller zu deren Kennzeichnung mit dem CE-Zeichen berechtigt.

## KONFIGURATOR DER TELESKOP-GELENKWELLEN

Um Ihnen die richtige Auswahl der geeigneten Gelenkwelle für jeweilige Maschine zu erleichtern, haben wir einen Konfigurator der Teleskop-Gelenkwellen entwickelt, der auf unserer Website [www.sipma.pl](http://www.sipma.pl) Ihnen zur Verfügung steht.



KONFIGURATOR DER TELESKOP-GELENKWELLEN  
WWW.SIPMA.PL



ZWEIJÄHRIGE GARANTIE

# SIPMA

SIPMA S.A., ul. Budowlana 26, 20-469 Lublin, Polen  
tel. (+48) 81 44 14 400, [www.sipma.pl](http://www.sipma.pl)

Platz für den Geschäftspartnerstempel



Diese Veröffentlichung stellt kein Angebot im Sinne des polnischen Zivilgesetzbuches dar und dient nur zu Informationszwecken.

Der Hersteller behält sich das Recht vor, Änderungen vorzunehmen.

